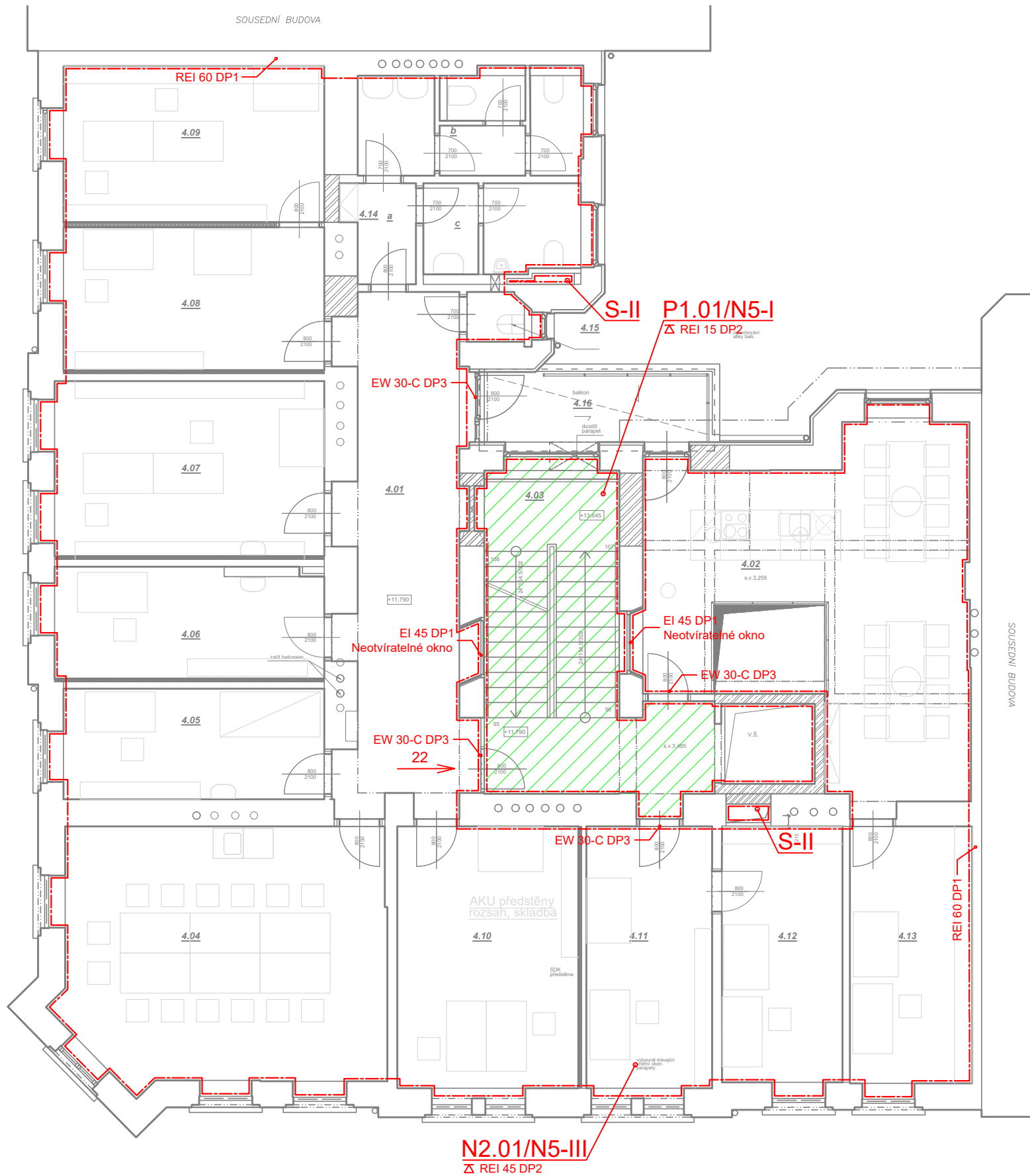


4NP



4NP

rekonstrukce objektu Katerinska 17 pro CMTF UP v Olomouci

č.m.	účel místnosti	m2		podlaha	pozn.
4.02	chodba	23,3	3,23	PVC / dřevo	ÚČEL.
4.02	komunikační prostor	31,6	3,53	PVC / dřevo	ÚČEL.
4.03	schodiště + nástup výtah	20,8		ker. dlažba	SPOLEČ.
4.04	zasedací míst. / učebna	32,3		PVC / dřevo	ÚČEL.
4.05	pracovna výzkumu	11,5		PVC / dřevo	ÚČEL.
4.06	pracovna výzkumu	12,1		PVC / dřevo	ÚČEL.
4.07	pracovna výzkumu	19,2		PVC / dřevo	ÚČEL.
4.08	pracovna výzkumu	15,0		PVC / dřevo	ÚČEL.
4.09	pracovna výzkumu	16,3		PVC / dřevo	ÚČEL.
4.10	pracovna	19,0	3,30	PVC / dřevo	ÚČEL.
4.11	pracovna	13,1		PVC / dřevo	ÚČEL.
4.12	pracovna	12,6		PVC / dřevo	ÚČEL.
4.13	knihovna	12,5		PVC / dřevo	ÚČEL.
4.14a	soc záz. - předsíň	2,6		ker. dlažba	ÚČEL.
4.14b	soc záz. - WC muži	8,8		ker. dlažba	ÚČEL.
4.14c	soc záz. - WC ženy	5,9		ker. dlažba	ÚČEL.
4.15	úklid	1,1		ker. dlažba	ÚČEL.
Podlahová plocha celkem:		257,7			
4.16	balkon	6,4		ker. dlažba	

LEGENDA ZNAČEK PBS:

OZNAČENÍ	VÝZNAM
—	Hranice požárních úseků
///	Částečně chráněná úniková cesta
REI 15 DP1	Požární odolnost
C	Samozavírač
Δ	Strop/Střešní plášť
H <sub>205</sub>	Nástěnný hydrant DN25
←	Směr úniku
xx	Počet unikajících osob

- Pozn.: ČCHÚC
- vedená PÚ bez požárního rizika
  - bez požadavku na větrání
  - nouzové osvětlení na 15 minut

ječmen studio - MgA. Ing.arch. Lukáš Blažek, Lazecká 51, 779 00 Olomouc, IČ 739 51 455, DIČ: CZ8006245313  
tel.: +420 608 480 997, lukasblazek@jecmen.com

ARCHITEKT:	MgA., Ing.arch. Lukáš Blažek
VYPRACOVAL:	Ing. Miroslav Praxl, Ing. Jaroslav Miklós
INVESTOR	AMPeng s.r.o., Štěrboholská 1434/102a, 102 00 Praha 10, IČ 28885093, tel.: +420777 022422
AKCE	Univerzita Palackého v Olomouci, IČ 61989592
rekonstrukce objektu Katerinska 17 pro CMTF UP v Olomouci	
k.ú. Olomouc město	
půdorys 4NP	

www.jecmen.com	ČÍSLO ZAKÁZKY	20161009
	DATUM	08/2017
	STUPEŇ	DPS
	ČÁST DOK.	D.1.3 - PBŘ
	FORMÁT	A3
	MĚŘÍTKO	1/100
	ČÍSLO PŘÍLOHY	05